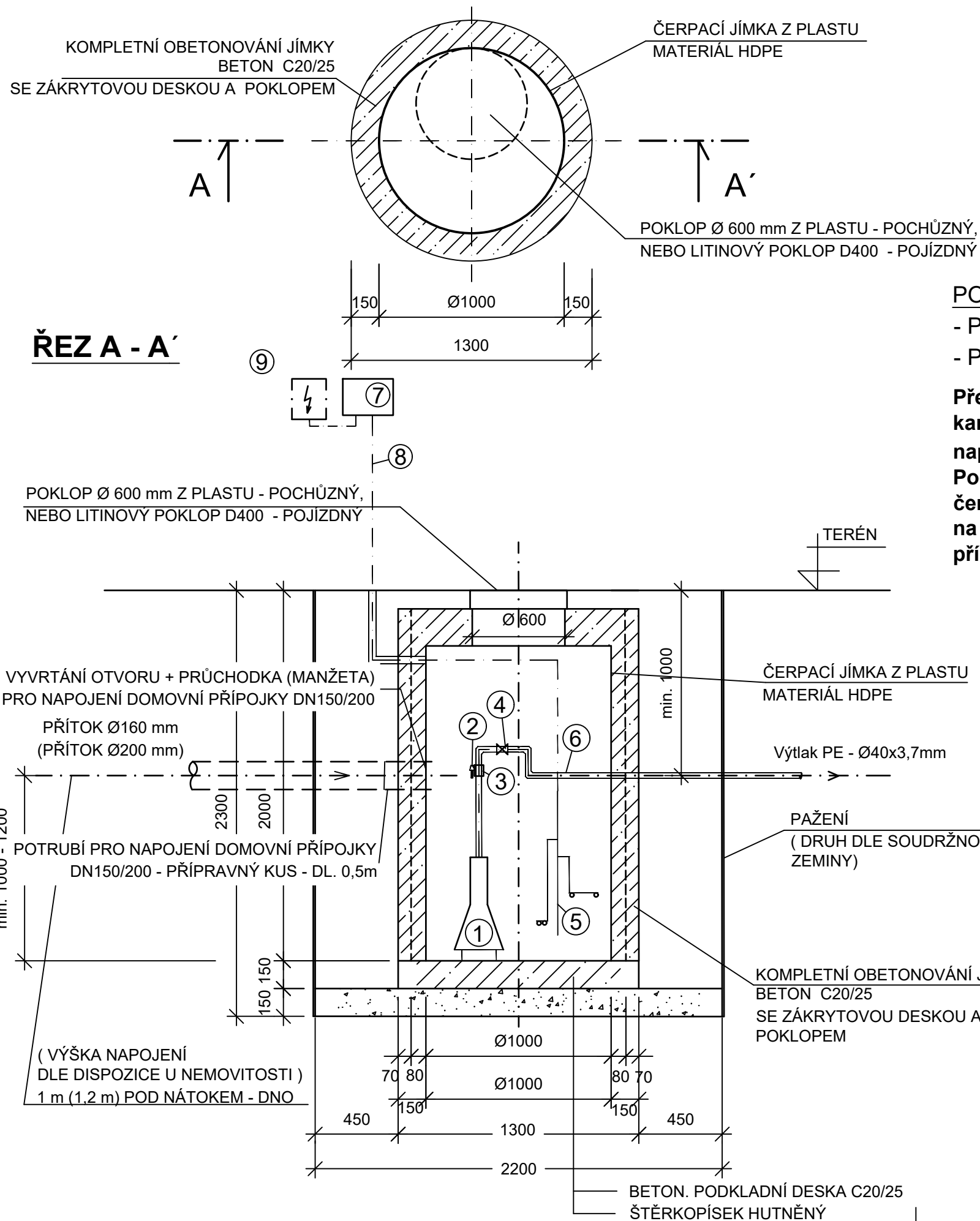


PŪDORYS



VZOROVÁ DOMOVNÍ ČERPACÍ STANICE - 1 : 25

LEGENDA :

- 1 - ČERPADLO
- 2 - VENTIL POJISTNÝ PRUŽINOVÝ G 1"
- 3 - ZPĚTNÁ KLAPKA 1 1/4"
- 4 - KULOVÝ KOHOUT 1 1/4"
- 5 - ELEKTRODOVÝ HLADINOVÝ SPÍNAČ
- 6 - TRUBKA PE - Ø 40x3,7mm
- 7 - SKŘÍŇ OVLÁDACÍ JEDNOTKY
- 8 - OVLÁDACÍ ELEKTRICKÝ KABEL
- 9 - HLAVNÍ DOMOVNÍ ROZVADĚČ A NAPOJENÍ OVLÁDACÍ JEDNOTKY

POZNÁMKA:


- POKLOPY V NEZPEVNĚNÉM TERÉNU PROVÉST JAKO POCHŮZNÉ
- POKLOPY V POJÍZDNÉM TERÉNU BUDOU PROVEDENY PRO ZATÍŽENÍ D400

Před osazením domovní čerpací jímky je nutno zjistit skutečnou hloubku stávající kanalizace z jednotlivých objektů (odkrýt stávající potrubí) a ověřit aktuální počet napojených obyvatel v dané nemovitosti (zohlednění objemu akumulace osazované DČS). Podle skutečné hloubky gravitačního nátoky pak bude provedeno osazení jímky čerpací stanice. Po osazení jímky bude provedena tlaková část přípojky s napojením na hlavní tlakový řad. Na závěr bude provedeno napojení gravitační části kanalizační přípojky od objektu do čerpací jímky.

POZNÁMKA :

CELKOVÝ POČET NAVRŽENÝCH DOMOVNÍCH ČERPACÍCH STANIC - 4 ks.

ČERPAČÍ STANICE PRO OBJEKTY DO 5 obyvatel - vnitřní Ø 1,0 m - min. akumulace 0,8m³ - 3ks
 ČERPAČÍ STANICE PRO OBJEKT MŠ Třebostice - vnitřní Ø 1,5 m - min. akumulace 1,6m³ - 1ks

 Vodohospodářsko-inženýrské služby spol. s r. o., Na Střezině 1079, 500 03 Hradec Králové tel.: 495 076 011, fax: 495 541 342, e-mail: vis@vishk.cz			
DOKUMENTACE PRO PROVÁDĚNÍ STAVBY			
HLAVNÍ ING. PROJEKTU ING. KNÍŽÁK <i>Knížák</i>	ZODP. PROJEKTANT ING. KNÍŽÁK <i>Knížák</i>	PROJEKTANT ING. KLÍMEK <i>Blaz</i>	KONTROLOVAL ING. KNÍŽÁK <i>Knížák</i>
INVESTOR MĚSTYS ŠKVOREC	OBJEDNATEL MĚSTYS ŠKVOREC	FORMÁT 420 x 297	
		DATUM 10/2021	
		STUPEŇ DPS	
KRAJ STŘEDOČESKÝ	OBEC MĚSTYS ŠKVOREC	Č. ZAK. 07220-330	
		ARCH. Č 07220	
AKCE SPLAŠKOVÁ KANALIZACE TŘEBOHOSTICE A ROZŠÍŘENÍ ČOV ŠKVOREC SO 06 - Domovní čerpací stanice tlakové kanalizace		MĚŘÍTKO 1 : 25	
		ČÍSLO PŘÍLOHY D.1.6 - 01	
PŘÍLOHA VZOROVÁ ČERPAČÍ STANICE TLAKOVÉ KANALIZACE			
TENTO VÝKRES A JEHO PŘÍLOHY JSOU NAŠÍM DUŠEVNÍM VLASTNICTVÍM, NESMÍ BÝT BEZ NAŠEHO PŘEDCHOZÍHO PÍSEMNÉHO SOUHLASU KOPIROVÁNY, ROZMNOŽOVÁNY ANI ZPŘÍSTUPNĚNY JINÝM OSOBÁM NEBO FIRMÁM			